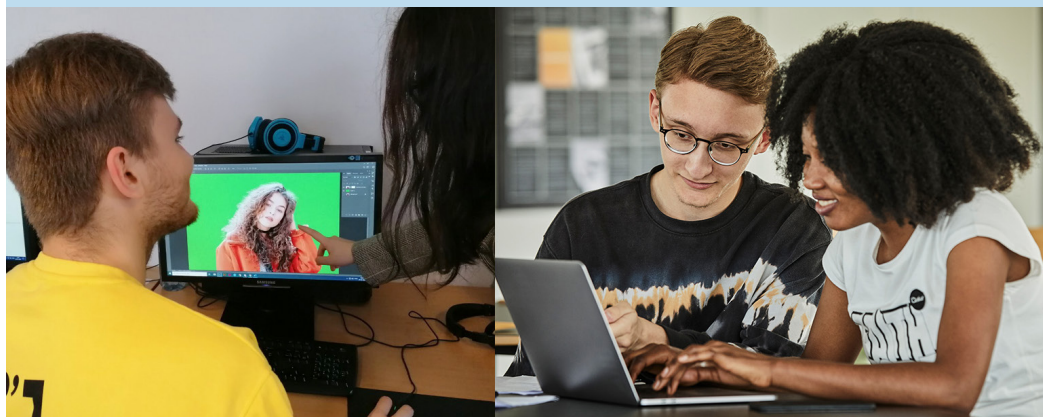


Velkommen til

FGU

Østjylland



Her er det vigtigt, at vi allesammen trives og udvikler os.
Det kan vi kun, hvis vi respekterer hinanden og fællesskabet.
Derfor har vi nogle rammer for vores hverdag og tid sammen.

I denne folder finder du vigtig information om at være elev på skolen.
Læs den og spørg din vejleder eller underviser, hvis du er i tvivl.

VI ER GLADE FOR, AT DU ER HER!

FGU Østjylland
Østergade 6/21, 8370 Hadsten

Denne folder udleveres sammen med: S 45 erklæring

**KOM
GODT
VIDERE**

Gode informationer

MØDEPLIGT

Alle har møde- og deltagelsespligt til alle aktiviteter herunder undervisning, valgfag, arrangementer og samlinger.

Hvis du kommer for sent eller går før fra en aktivitet, bliver det registreret som fravær for minimum 30 minutter – også selvom du eksempelvis kun er gået 10 minutter før.

Vær opmærksom på: Hvis dit fravær bliver vurderet som ulovligt, bliver det trukket i din skoleydelse.

SYGDOM

Hvis du er syg, skal du **ringe** til din underviser inden undervisningen starter.

Du skal sygemelde dig på alle sygedage.

Du vil få telefonnummeret til din underviser oplyst, og du kan finde det på fguoj.dk under den afdeling, du går på.

Vær opmærksom på: Hvis du ikke sygemelder dig til tiden, registreres det som ulovligt fravær og du bliver trukket i din skoleydelse.

MOBNING

Mobning tolereres ikke - hverken i eller uden for skoletiden - og vil medføre sanktioner fra skolens side.

SPISEORDNING

Du har mulighed for at købe frokost, frugt og kaffe, te m.m. på alle skoledage. Køb af mad m.m. foregår via appen **Kanpla**.

Den bliver du introduceret til, når du starter.



Du har mulighed for at købe frokost til de dage, du ønsker det, via appen. Udvalget varierer på afdelingerne og kan bestå af dagens ret, salater, sandwich o.lign.

Morgenmad er gratis for elever (ekskl. kaffe, te o.lign)

Vær opmærksom på:

- **Du har mødepligt til samlingerne**, da de er en del af undervisningstiden.
- Du skal derfor være til stede, selvom du fravælger at købe mad på skolen. Du er velkommen til at medbringe madpakke.
- **Hvis du tager frokost eller frugt uden at have betalt til ordningen, betragtes det som tyveri.**

Øvrige ordensregler

TOBAKSFRI SKOLETID

Det er ikke tilladt at ryge, dampe eller indtage snus

- I skoletiden, hverken når du er på eller udenfor skolen
- På skolens arealer, hverken i eller udenfor skoletiden

RUSMIDLER

Du må ikke være påvirket af alkohol eller stoffer, når du møder i skole.

Det er forbudt at medbringe, indtage eller sælge alkohol, stoffer og andre rusmidler på skolen. Overtrædelse af reglerne kan medføre bortvisning.

SUNDHED

Vi arbejder med sundhed. Derfor er sodavand, energidrik, slik mm. ikke tilladt i undervisning eller spisepauser, men kun i de øvrige pauser.

MOBILTELEFONER

Din mobiltelefon skal være slukket, når du har undervisning og samling, med mindre din underviser har bedt dig om andet.

Find den fulde udgave af samværs- og ordensreglerne på fguoj.dk > For elever > Samværs- og ordensregler.

SKOLEYDELSE

Sådan får du din ydelse

Ydelsen udbetales til NemKonto
- Sørg for, at din konto er tilmeldt.

Sørg for, at din e-boks er sat op til at modtage post fra offentlige myndigheder, så du kan modtage din lønseddel.

Vær opmærksom på: Du kan trækkes i ydelse, hvis du har ulovligt fravær.

Skoleydelse 2022	
18 år og derover, udeboende	3.114
18 år og derover, hjemmeboende	1.344
Under 18 år	776
Forsørgertillæg, hvis du har barn (Enlig)	3.040
Forsørgertillæg, hvis du har barn (Ikke-enlig)	1.212

Det angivne beløb er før skat, kost og trukket fravær.

Ydelsen udbetales hver 14. dag.

HAR DU BRUG FOR HJÆLP?

Hjælp til IT, studiekort mm? - fguoj.dk > For elever > IT Help Center

Problemer med din udbetaling, Nem-id, ungdomskort?

Kontakt administrationen

Personlige problemer? - **Tal med din vejleder**

Stof- eller alkoholmisbrug?

Tal med din vejleder om samarbejde med rusmiddelcenteret

MØDETIDER

Mandag - fredag:
8.00 - 13.50

+

Ca. hver 6. uge afholdes lang dag
med mødepligt 8.00 - 16.00.

Lang dag vil ofte ligge en onsdag.

SAMLING

Mandag - fredag

8.00 - 8.15

9.15 - 9.30

11.45 - 12.15

Du kan altid finde de aktuelle mødetider
på **fguoj.dk**
under din afdeling

FERIER

Se den aktuelle ferieplan på
fguoj.dk/ferier-og-fridage/



FGU
Østjylland

Forberedende Grunduddannelse